

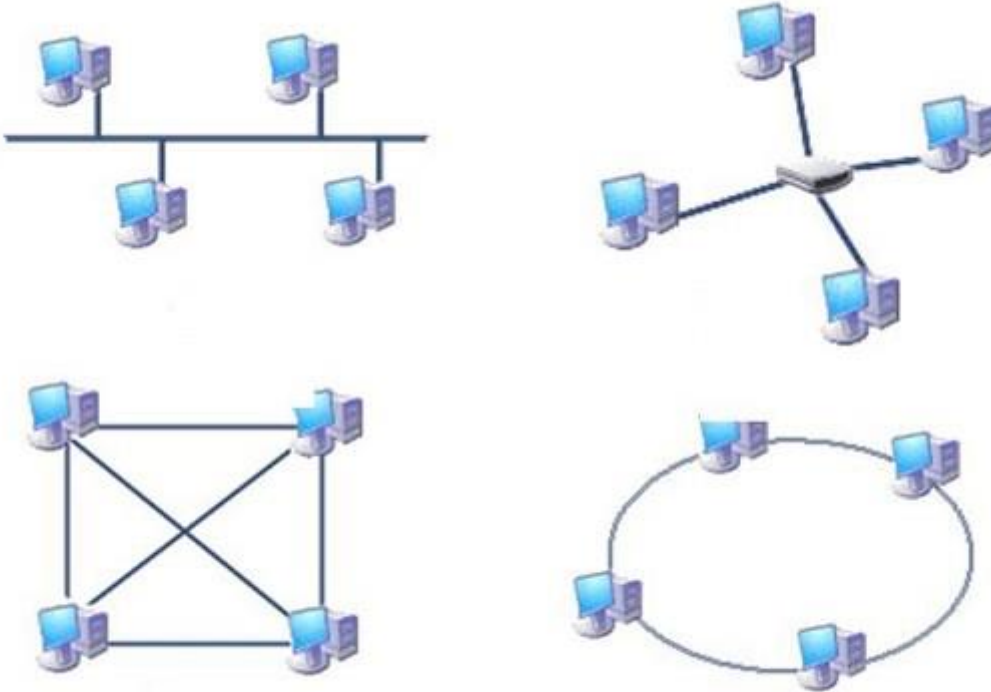
**Тест: "Интернет и WWW".
Вариант: №4.**

Тестируемый: _____ Дата: _____

Задание №1

Укажите на рисунке топологию сети под названием "Ячеистая".

Укажите место на изображении:



Задание №2

Как называют человека, который отвечает за работу компьютерной сети или её части? В его обязанности входит обеспечение и контроль физической связи, настройка оборудования, настройка общего доступа и программ, обеспечивающих стабильную работу сети.

Выберите один из 5 вариантов ответа:

1)	<input type="checkbox"/>	сетевой маркетолог
2)	<input type="checkbox"/>	пользователь
3)	<input type="checkbox"/>	сетевой администратор
4)	<input type="checkbox"/>	инженер-технолог
5)	<input type="checkbox"/>	программист

Задание №3

Из сколько блоков цифр, разделенными точками состоит протокол IP.

Выберите один из 4 вариантов ответа:

1)	<input type="checkbox"/>	6
2)	<input type="checkbox"/>	3
3)	<input type="checkbox"/>	4
4)	<input type="checkbox"/>	5

Задание №4

Программное обеспечение, устанавливаемое на компьютере пользователя, предназначенное для получения, написания, отправки, хранения и обработки сообщений электронной почты пользователя.

Запишите ответ:

1)	Ответ:	
----	--------	--

Задание №5

Как называется компьютерная сеть, покрывающая относительно небольшую территорию (например, сеть в школе или офисе)?

Выберите один из 4 вариантов ответа:

1)		персональная
2)		локальная
3)		глобальная
4)		региональная

Задание №6

Сеть, которая объединяет компьютеры, установленные в одном помещении является:

Выберите один из 5 вариантов ответа:

1)		глобальной
2)		локальной
3)		региональной
4)		корпоративной
5)		виртуальной

Задание №7

Веб-сайт, предоставляющий возможность поиска информации в Интернете

Запишите ответ:

1)	Ответ:	
----	--------	--

Задание №8

Для получения поступившей почты используется протокол.

Выберите один из 3 вариантов ответа:

1)		SMTP
2)		TCP/IP
3)		POP3

Задание №9

На рисунке изображено правильное рабочее положение при работе за компьютером?



Выберите один из 2 вариантов ответа:

1)		Нет
2)		Да

Задание №10

Сервис для хранения, поиска и извлечения разнообразной взаимосвязанной информации, включающей в себя текстовые, графические, видео-, аудио- и другие информационные ресурсы, - это:

Выберите один из 4 вариантов ответа:

1)		протокол
2)		URL
3)		IP-адрес
4)		WWW

Задание №11

Как называется компьютер, использующий ресурсы других компьютеров в сети?

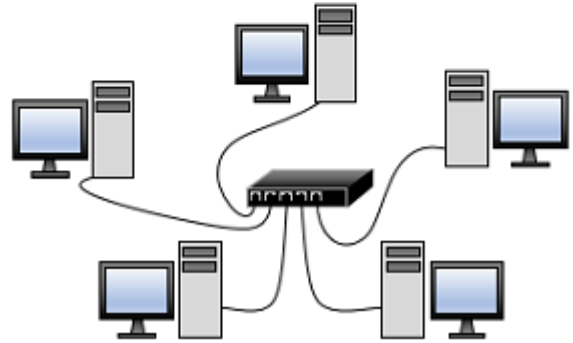
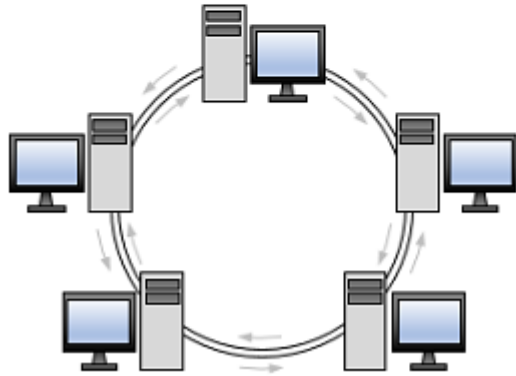
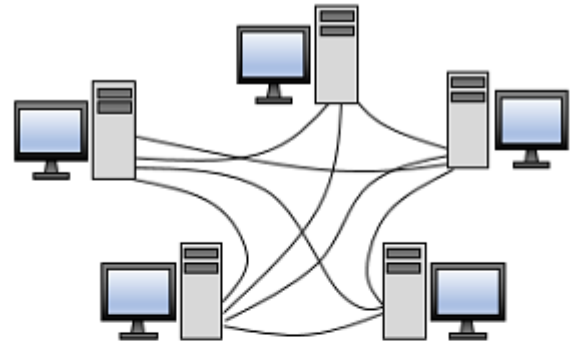
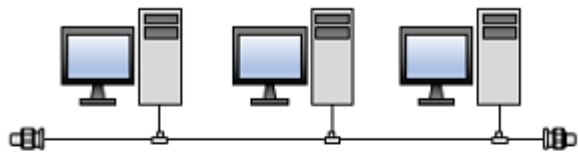
Запишите ответ:

1)	Ответ:	
----	--------	--

Задание №12

Укажите на рисунке топологию (схему соединения компьютеров) типа «звезда».

Укажите место на изображении:



Задание №13

Как называется сетевое устройство, которое используется для предоставления доступа мобильным устройствам (например, ноутбукам) к стационарной локальной сети?



Выберите один из 5 вариантов ответа:

- | | | |
|----|--|---------------|
| 1) | | коммутатор |
| 2) | | маршрутизатор |

3)		сервер
4)		сетевая карта
5)		беспроводная точка доступа

Задание №14

Протокол Интернет, обеспечивающий передачу и отображение Web-страниц, - это:

Выберите один из 4 вариантов ответа:

1)		TCP
2)		IP
3)		HTTP
4)		FTP

Задание №15

Как называют организацию, предоставляющую услуги доступа к сети Интернет?

Выберите один из 5 вариантов ответа:

1)		протектор
2)		коллайдер
3)		ритейлер
4)		риэлтор
5)		провайдер

Задание №16

Файл размером 5 Кбайт передаётся через некоторое соединение со скоростью 512 бит в секунду. Определите время передачи этого файла в секундах.

Запишите число:

1)	Ответ:	
----	--------	--

Задание №17

Как называется схема соединения компьютеров в которой все компьютеры сети присоединены к центральному узлу (коммутатору)?

Выберите один из 5 вариантов ответа:

1)		елочка
2)		кольцо
3)		шина
4)		ячеистая
5)		звезда

Задание №18

Какой тип сетей (глобальные или локальные) будет использоваться для выполнения указанных ниже действий?

Укажите соответствие для всех 6 вариантов ответа:

1)	обновление антивирусных баз с сайта разработчика	1)	Глобальные
2)	поиск в Интернет информации о погоде	2)	Локальные
3)	копирование файла со своего рабочего компьютера на сервер организации		

4)		отправка электронного письма другу из Германии		
5)		сетевая компьютерная игра с соседом по подъезду		
6)		вывод документа на сетевой принтер, расположенный в соседней комнате вашей организации		

Задание №19

В какой стране для создания сети было решено использовать разбросанные по всей стране компьютеры ARPA, соединив их телефонными проводами.

Выберите один из 4 вариантов ответа:

1)		СССР
2)		Великобритания
3)		ФРГ
4)		США

Задание №20

Файл размером 5 Кбайт передаётся через некоторое соединение со скоростью 2048 бит в секунду. Определите время передачи этого файла в секундах.

Запишите число:

1)	Ответ:	
----	--------	--

Задание №21

Средство общения пользователей по сети в режиме реального времени называется.

Выберите один из 2 вариантов ответа:

1)		Форум
2)		Чат

Задание №22

Если в компьютерной сети скорость передачи данных до 1000 Мбит/с, то она относится к ...

Выберите один из 3 вариантов ответа:

1)		Высокоскоростным
2)		Низкоскоростным
3)		Среднескоростным