

**Тест: "Интернет и WWW".
Вариант: №2.**

Тестируемый: _____ Дата: _____

Задание №1

Система двух или более компьютеров, связанных каналами передачи информации - это ...

Выберите один из 3 вариантов ответа:

1)		Компьютерная сеть
2)		Глобальная сеть
3)		Локальная сеть

Задание №2

Как называется схема соединения компьютеров в которой все компьютеры сети присоединены к центральному узлу (коммутатору)?

Выберите один из 5 вариантов ответа:

1)		звезда
2)		ячеистая
3)		елочка
4)		шина
5)		кольцо

Задание №3

Из сколько блоков цифр, разделенными точками состоит протокол IP.

Выберите один из 4 вариантов ответа:

1)		5
2)		4
3)		3
4)		6

Задание №4

Как называется компьютер, предоставляющий свои ресурсы для использования в компьютерной сети?

Запишите ответ:

1)	Ответ:	
----	--------	--

Задание №5

Набор правил, позволяющий осуществлять соединение и обмен данными между включёнными в сеть компьютерами, - это:

Выберите один из 4 вариантов ответа:

1)		протокол
2)		URL
3)		IP-адрес
4)		WWW

Задание №6

Напишите название World Wide Web по русски.

Запишите ответ:

1)	Ответ:	
----	--------	--

Задание №7

Как называют организацию, предоставляющую услуги доступа к сети Интернет?

Запишите ответ:

1)	Ответ:	
----	--------	--

Задание №8

Как называют человека, который отвечает за работу компьютерной сети или её части? В его обязанности входит обеспечение и контроль физической связи, настройка оборудования, настройка общего доступа и программ, обеспечивающих стабильную работу сети.

Выберите один из 5 вариантов ответа:

- | | |
|----|-----------------------|
| 1) | инженер-технолог |
| 2) | сетевой администратор |
| 3) | пользователь |
| 4) | сетевой маркетолог |
| 5) | программист |

Задание №9

Глобальная компьютерная сеть, построенная на использовании протоколов TCP/IP.

Запишите ответ:

1)	Ответ:	
----	--------	--

Задание №10

Сервис Интернета, позволяющий обмениваться через компьютерную сеть электронными сообщениями.

Запишите ответ:

1)	Ответ:	
----	--------	--

Задание №11

Для отправки на сервер и для пересылки между серверами используется следующий протокол.

Выберите один из 3 вариантов ответа:

- | | |
|----|--------|
| 1) | TCP/IP |
| 2) | POP3 |
| 3) | SMTP |

Задание №12

Самый быстрый способ поиска, но его можно использовать только в том случае, если точно известен адрес документа или сайта, где расположен документ

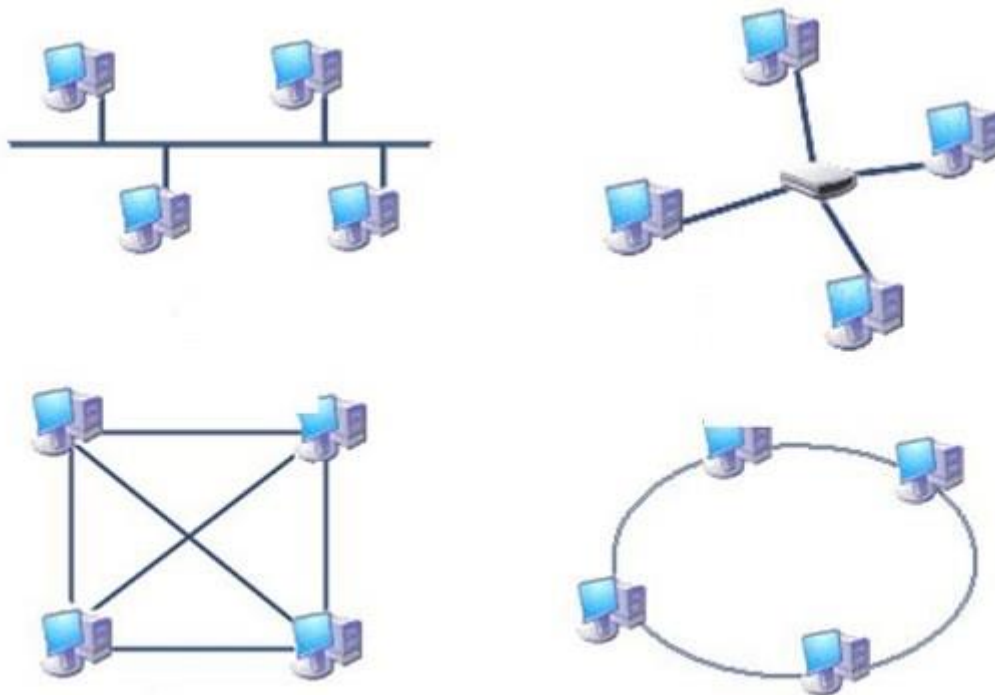
Выберите один из 3 вариантов ответа:

- | | |
|----|-------------------------------|
| 1) | Указание адреса страницы |
| 2) | Передвижение по гиперссылкам |
| 3) | Обращение к поисковой системе |

Задание №13

Укажите на рисунке топологию сети под названием "Шина".

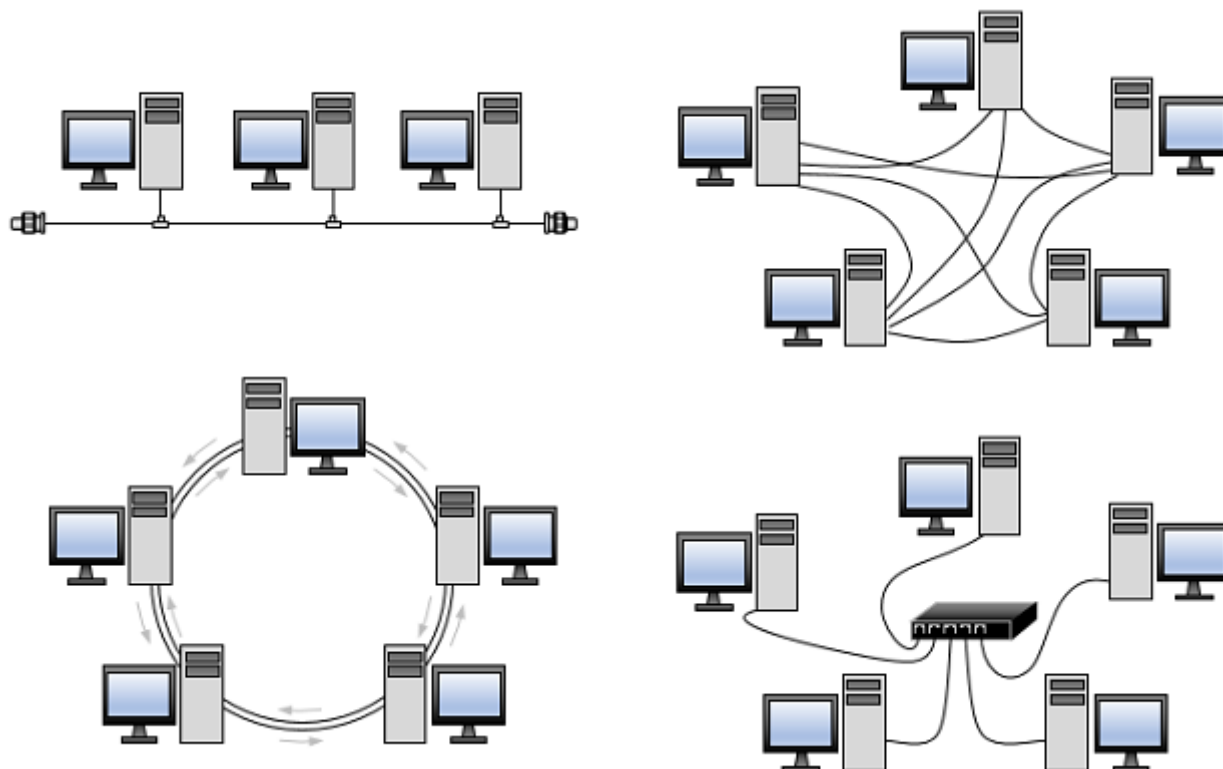
Укажите место на изображении:



Задание №14

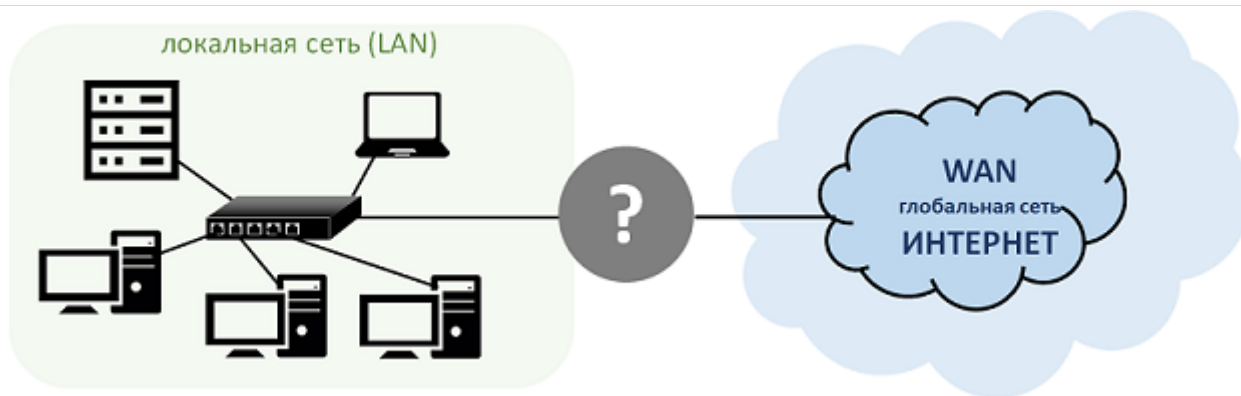
Укажите на рисунке топологию (схему соединения компьютеров) типа «шина».

Укажите место на изображении:



Задание №15

Как называется сетевое устройство, которое необходимо для связи локальной сети с Интернетом?



Выберите один из 5 вариантов ответа:

1)	сервер
2)	беспроводная точка доступа
3)	коммутатор
4)	сетевая карта
5)	маршрутизатор

Задание №16

Файл размером 10 Кбайт передаётся через некоторое соединение со скоростью 2048 бит в секунду. Определите время передачи этого файла в секундах.

Запишите число:

1)	Ответ:	
----	--------	--

Задание №17

Как называется компьютерная сеть, покрывающая очень большую территорию и включающая в себя огромное количество компьютеров (например, сеть Интернет)?

Выберите один из 4 вариантов ответа:

1)	региональная
2)	персональная
3)	глобальная
4)	локальная

Задание №18

Запросы к поисковому серверу закодированы буквами А, Б, В, Г. Расположите обозначения запросов в порядке возрастания количества страниц, которые найдёт поисковый сервер по каждому запросу.

А	Пушкин	Лермонтов	поэзия
Б	Пушкин	Лермонтов	поэзия проза
В	Пушкин	Лермонтов	
Г	Пушкин & Лермонтов & проза		

Выберите один из 4 вариантов ответа:

1)	БАВГ
2)	ГВАБ
3)	ВАБГ
4)	ВБГА

Задание №19

На рисунке изображено неправильное рабочее положение при работе за компьютером?



Выберите один из 2 вариантов ответа:

1)	<input type="checkbox"/>	Да
2)	<input type="checkbox"/>	Нет

Задание №20

Файл размером 3 Кбайт передаётся через некоторое соединение со скоростью 512 бит в секунду. Определите время передачи этого файла в секундах.

Запишите число:

1)	Ответ:	<input type="text"/>
----	--------	----------------------

Задание №21

Если в компьютерной сети скорость передачи данных до 1000 Мбит/с, то она относится к ...

Выберите один из 3 вариантов ответа:

1)	<input type="checkbox"/>	Высокоскоростным
2)	<input type="checkbox"/>	Низкоскоростным
3)	<input type="checkbox"/>	Среднескоростным

Задание №22

Web-страницы имеют расширение:

Выберите один из 5 вариантов ответа:

1)	<input type="checkbox"/>	*.htm
2)	<input type="checkbox"/>	*.web
3)	<input type="checkbox"/>	*.txt
4)	<input type="checkbox"/>	*.internet
5)	<input type="checkbox"/>	*.exe